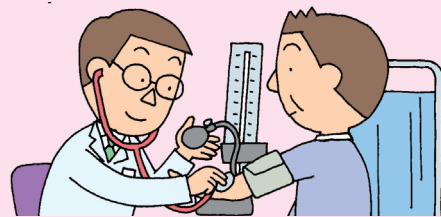


# 年に1回の 受診を忘れずに!! 特定健診

※国保やご家族の保険に加入中の方など、職場で健診を受ける機会のない、40歳から74歳の方が対象です。75歳以上の方は、後期高齢者健診が受けられます。通院中の方も受けてください。



日本人の死因の上位は、がん、心臓病、脳卒中といずれも**生活習慣病**です。生活習慣病が進行しているかどうかは、自分ではなかなか気づくことができません。

**毎年健診を受けることで、病気が進行する前に、体の異常に気づくことができます。**

## 受診の流れ

### 1 案内が届く

案内や受診券が届いたら、健診が行われる日時や場所、手続きなどを確認してください。



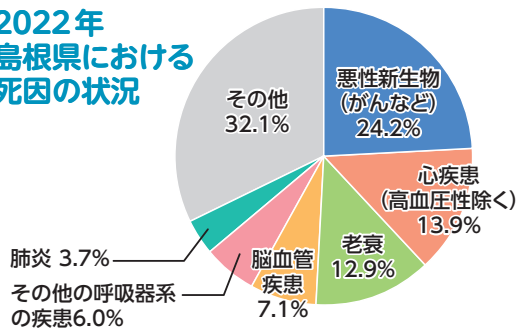
### 2 受診する

当日は、受診券・保険証※を持参してください。



※被保険者証またはマイナ保険証等

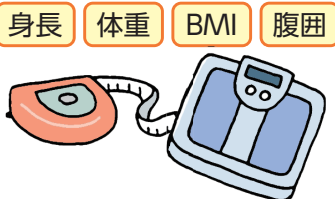
## 2022年 島根県における 死因の状況



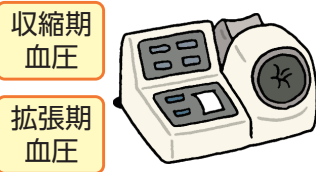
(島根県健康指標データベースシステムより)

## 毎年、かならず受けてください! このような検査です

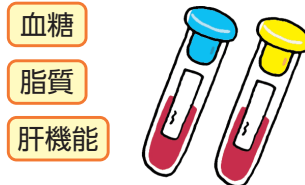
### 身体計測



### 血圧測定



### 採血



### 採尿



※このほかに、医師が必要と判断した人には詳細な健診があります。

貧血検査

心電図検査

眼底検査

腎機能検査

## 令和7年度 特定健診日程

期間中に必ず受診してください

※お問い合わせはご加入の各保険者まで(お手持ちの被保険者証に記載してあります)

被用者保険	保険者名	実施期間	問い合わせ先	保険者名	実施期間	問い合わせ先
	全国健康保険協会島根支部	4月1日~令和8年3月31日	0852-59-5139	地方職員共済組合島根県支部	5月~令和8年3月31日	0852-22-5027
	山陰合同銀行健康保険組合	6月~12月末日	0852-55-1086	公立学校共済組合島根支部	6月~令和8年3月31日	0852-22-6615
	山陰自動車業健康保険組合	4月1日~12月31日	0852-61-5222	警察共済組合島根県支部	6月~12月31日	0852-26-0110
				島根県市町村職員共済組合	5月~令和8年3月31日	0852-21-9510

国民健康保険	保険者名	実施期間	問い合わせ先	保険者名	実施期間	問い合わせ先	保険者名	実施期間	問い合わせ先
	松江市	6月1日~10月31日	0852-60-8174	雲南市	6月1日~令和8年3月31日	0854-40-1045	吉賀町	4月1日~令和8年3月31日	0856-77-1165
	浜田市	6月1日~11月30日	0855-25-9410	奥出雲町	6月~令和8年3月31日	0854-54-2511	海士町	10月15日~10月17日	08514-2-1821
	出雲市	7月1日~令和8年3月31日	0853-21-6979	飯南町	6月17日~7月4日	0854-72-1770	西ノ島町	6月3日~6月5日、10月10日	08514-6-0103
	益田市	6月2日~令和8年3月31日	0856-31-0214	川本町	6月1日~令和8年3月31日	0855-72-0633	知夫村	5月28日~5月29日	08514-8-2211
	大田市	6月1日~12月31日	0854-83-8154	美郷町	6月1日~12月31日	0855-75-1932	隠岐の島町	6月1日~令和8年3月31日	08512-2-8560
	安来市	7月1日~11月30日	0854-23-3220	呂南町	6月~令和8年3月	0855-83-1123	島根県医師国保組合	7月1日~12月31日	0852-26-3100
	江津市	6月2日~10月31日	0855-52-7937	津和野町	6月~12月	0856-72-0657			

## 島根県保険者協議会



(島根県・国民健康保険・全国健康保険協会島根支部・健康保険組合・共済組合・後期高齢者医療広域連合)  
(事務局:島根県・島根県国民健康保険団体連合会)

# 令和7年度 島根県内の検診車等による集団健診について

市町村が国保被保険者を対象として実施する**集団健診**は、  
被用者保険被扶養者の方も受けることができます。

この集団健診では、**各種がん検診をセットで受けられる**市町村もありますので、  
この機会に両方受けて、健康寿命をさらに延ばしましょう！

- 集団健診は感染防止対策を講じて実施します。
- 令和7年1月末時点の予定であり、変更の可能性があります。  
お住まいの市町村からのお知らせや、保険者協議会のホームページでご確認ください。

健診で”病気の芽”  
を摘みとろう！



☆がん検診種別：胃がん「胃」・肺がん「肺」・大腸がん「大」・前立腺がん「前」・乳がん「乳」・子宮頸がん「子」

会場等		実施日【時間】	胃	肺	大	前	乳	子	
松江市	玉湯 玉湯公民館	7月7日	●	●	●	●	●		
	宍道 宍道公民館	7月8日	●	●	●	●	●		
	鹿島 鹿島ふれあい館	7月9日【午前】	●	●	●	●	●		
	八雲 八雲公民館	7月18日	●	●	●	●	●		
	鹿島 鹿島公民館	7月28日	●	●	●	●	●		
	八束 八束公民館	8月8日【午前】	●		●	●	●		
	美保関 美保関公民館(万原)	9月3日	●	●	●	●	●		
	東出雲	ヨリアイーナ東出雲(東出雲公民館)	9月4日	●	●	●	●	●	
			9月5日【午前】	●	●	●	●	●	
	玉湯 玉湯公民館	9月8日	●	●	●	●	●		
	宍道 宍道健康センター	9月9日【午前】	●	●	●	●	●		
	島根	マリゲートしまね	9月17日	●	●	●	●	●	
			9月18日【午前】	●	●	●	●	●	
東出雲	上意東研修センター	9月30日【午前】	●	●	●	●	●		
八束 八束体育館	10月1日	●	●	●	●	●			
浜田市	弥栄 弥栄会館	8月7日	●	●		●	●		
	金城 ふれあいジムかなぎ	9月11日	●	●		●	●		
	三隅 三隅保健センター	9月12日	●	●		●	●		
	旭	都川高齢者活動促進センター	9月25日	●	●		●	●	
		旭保健センター	9月26日	●	●		●	●	
出雲市	佐田 佐田行政センター	7月3日【午前】	●						
	平田 JAしまね平田中央支店	7月7日							
	斐川 JA島根厚生連健康管理センター	8月28日【午前】、 29日【午前】							
	大社 JAしまね荒木支店	10月9日【午前】							
	出雲 JAしまね出雲地区本部	10月16日、17日							
	佐田 須佐コミュニティセンター	11月6日【午前】							
平田 JAしまね平田中央支店	12月5日【午前】								
益田市	匹見	匹見タウンホール	6月10日【午前】	●	●				
		匹見下公民館	6月10日【午後】	●					
	美都	ふれあいホールみと	7月7日【午前】	●	●				
		東仙道公民館	7月7日【午後】	●					
	益田 益田市人権センター	11月17日 11月18日【午前】	●	●	●				
大田市	特定健診については、同封しております実施機関一覧表をご確認ください。 がん検診については、毎月発行の広報おだをご確認ください。								
安来市	伯太保健センター	7月30日【午前】	●	●	●				
	安来市健康福祉センター	9月13日【午前】			●				
	安来市防災研修棟・商工会議所	9月28日【午前】	●	●	●	●	●	●	
江津市	桜江総合センター	9月27日【午前】	●		●	●	●	●	
	江津市総合市民センター	12月20日【午前】	●		●	●	●	●	
雲南市	木次総合センター	8月21日、22日	●		●	●			
	吉田健康福祉センター	8月25日	●		●	●			
	加茂健康福祉センター	8月28日、29日	●		●	●			
	掛合交流センター	9月4日、5日	●		●	●			
	三刀屋交流センター	9月11日、12日	●		●	●			
	大東交流センター	9月24日、25日、 26日	●		●	●			
	加茂健康福祉センター		11月29日、30日	●	●	●	●	●	●
			12月1日	●	●	●	●	●	●
奥出雲町	奥出雲町役場 仁多庁舎	6月15日【午前】	●		●	●	●		
	横田コミュニティセンター	6月16日	●		●	●	●		
	亀嵩温泉 玉峰山荘	6月17日【午前】	●		●	●			
	奥出雲健康センター	7月8日、15日	●		●	●			
	奥出雲町役場 仁多庁舎	11月15日【午前】			●	●			

会場等		実施日【時間】	胃	肺	大	前	乳	子	
飯南町	谷 谷体育館	6月17日【午前】	●	●	●	●			
	小田・真木 小田体育館	6月18日【午前】	●	●	●	●			
	赤名 赤名農村環境改善センター	6月19日【午前】、 20日【午前】	●	●	●	●			
	頓原 飯南町保健福祉センター	6月23日【午前】、 24日【午前】、 25日【午前】	●	●	●	●			
	志々 さつき会館	7月2日【午前】	●	●	●	●			
	来島 来島交流センター	7月3日【午前】、 4日【午前】	●	●	●	●			
	三原まちづくりセンター	6月19日【午前】	●			●			
川本町	川本公園管理棟 (胸部CT検診の実施あり)	6月21日	●				●		
	悠呂ふるさと会館 (胸部CT検診の実施あり)	6月22日	●				●		
美郷町	みさと館	6月23日、24日	●				●		
	大和事務所	6月25日	●				●		
邑南町	羽須美地域 口羽公民館	6月9日							
	石見地域 矢上交流センター	6月10日～12日							
	瑞穂地域 田所公民館	7月9日～10日							
津和野町	青原公民館	6月5日【午前】	●						
	池河公民館	6月5日【午後】	●						
	小川公民館	6月6日【午前】	●						
	左鏡公民館	6月6日【午後】	●						
	役場本庁舎	6月7日	●						
	津和野町民センター	6月12日	●						
	木部公民館	6月13日【午前】	●						
	畑迫公民館	6月13日【午後】	●						
	役場本庁舎	11月29日【午前】	●						
	津和野町民センター	11月29日【午後】	●						
吉賀町	柿木 吉賀町ふれあい会館	6月25日、26日	●		●	●			
	蔵木 蔵木小学校体育館	7月1日	●		●	●			
	朝倉 朝倉公民館	7月2日	●		●	●			
	七日市 七日市公民館	7月3日	●		●	●			
	六日市 六日市基幹集落センター	7月8日、9日	●		●	●			
海士町	開発センター	10月15日、 16日、 17日【午前】			●	●			
西ノ島町	町民体育館	6月3日、4日、 5日【午前】、 10月10日【午前】					●		
知夫村	知夫村保健センター	5月28日【午前】							
		5月28日【午後】、 29日【午前】	●						
隠岐の島町	都万地区 都万保健センター	6月2日【午後】、 3日							
	五箇地区 農村環境改善センター	6月4日							
	中村地区 中老人福祉センター	6月5日【午前】							
	西郷地区	旧今津小学校	6月5日【午後】						
		旧大久小学校	6月6日【午前】						
		町民ホール 役場本庁	6月9日【午後】、 10日						
		加茂漁村センター	6月11日【午前】						
		社会福祉センター	6月11日【午後】						
ふれあいセンター	6月12日【午前】								

集団健診は予約が必要な場合があります。