



請求日程等

【診療報酬等明細書】

診療月	3月			4月		
	電子請求		紙請求	電子請求		紙請求
	オンライン	磁気媒体		オンライン	磁気媒体	
請求書提出締切日	4月10日(水)			5月10日(金)		
増減点等通知書送付予定日	4月27日(土)			6月5日(水)		
支払通知書送付予定日	5月14日(火)		5月20日(月)	6月14日(金)		6月20日(木)
診療報酬等支払日	5月20日(月)		5月28日(火)	6月20日(木)		6月28日(金)

【出産育児一時金等関係】

提出月	4月			5月		
	正常分娩	異常分娩	支払早期	正常分娩	異常分娩	支払早期
請求書提出締切日	4月10日(水)		4月25日(木)	5月10日(金)		5月24日(金)
支払通知書送付予定日	4月22日(月)	5月14日(火)		5月24日(金)	6月14日(金)	
出産育児一時金等支払日	5月10日(金)	5月20日(月)		6月6日(木)	6月20日(木)	

【特定健診等関係】

健診月	3月		4月	
	オンライン	磁気媒体	オンライン	磁気媒体
提出締切日	4月5日(金)	4月10日(水)	5月8日(水)	5月10日(金)
返戻及び支払通知書送付予定日	5月16日(木)		6月13日(木)	
特定健診等支払日	5月28日(火)		6月28日(金)	

審査委員会からの連絡事項

●結核菌群核酸増幅同定検査（PCR）とマイコバクテリウム・アビウム及びイントラセルラー（MAC）核酸検出との同日併算定について【取り扱いの変更】

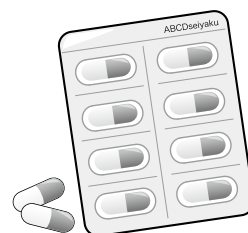
これまで、PCRとMACの同日の併算定は、胸水や手術検体等の採取が困難な検体である場合を除き、喀痰等容易に採取できる検体では認めておりませんでした。

しかしながら、PCRの判定が早期に可能となるケースもあることから、4月請求以降はPCRの結果が陰性であった場合は、原則、併算定を認めることとします。

なお、PCRの結果が陰性であった旨のコメントを付記していただきますようお願いします。

●リリカカプセルの算定について【再掲】

リリカカプセルについて、しまね国保連通信平成30年5月号でお知らせしておりますとおり、神経障害性疼痛を来すことが明らかな場合には、疼痛の原因疾患のみの記載でも算定を認めておりますことを改めてお知らせします。



診療報酬等請求上の留意点

●元号改定に伴う診療報酬等の請求にかかる様式変更について

本年5月1日の元号改定に伴い、診療報酬等総括票、診療報酬請求書等の各種様式の一部変更を予定しております。

変更後の新様式については、島根県国保連合会ホームページ (<http://www.shimane-kokuho.or.jp>) に掲載することとしていますので、適宜ご活用ください。

●傷病名の記載について

長期投薬による副作用チェックのための諸検査に対して、検査の必要性が明確となる症状詳記等の記載があれば、傷病名欄に該当病名の記載がなくても算定が認められます。

●B008 薬剤管理指導料1の算定について

薬剤管理指導料1の算定に当たっては、記載要領上、薬剤管理指導料の算定日に加え薬剤名の記載が必要ですのでご注意ください。



お知らせ①

●コンピュータチェックに関する公開について

国保中央会・国保連合会では、適正な請求の増加につなげるため、算定ルール等に基づいたコンピュータチェック対象事例について、公開基準を策定のうえ順次公開を進めているところです。

平成30年度診療報酬改定を踏まえた更新版（2月8日更新）を国保中央会ホームページ (<http://www.kokuho.or.jp>) に掲載しておりますので活用ください。

お知らせ②

増減点等通知書・支払通知書送付日及びレセプト休日受付日について

平成31年度は下表のとおり予定しておりますのでお知らせします。

【増減点等通知書・支払通知書送付日】

診療月	送付日		
	増減点等通知書	支払通知書	
		電子請求	紙請求
2019年3月	4月27日(土)	5月14日(火)	5月20日(月)
4月	6月5日(水)	6月14日(金)	6月20日(木)
5月	7月4日(木)	7月16日(火)	7月19日(金)
6月	8月2日(金)	8月14日(水)	8月20日(火)
7月	9月4日(水)	9月13日(金)	9月20日(金)
8月	10月4日(金)	10月15日(火)	10月21日(月)
9月	11月5日(火)	11月14日(木)	11月20日(水)
10月	12月5日(木)	12月13日(金)	12月19日(木)
11月	12月27日(金)	1月14日(火)	1月21日(火)
12月	2月4日(火)	2月14日(金)	2月20日(木)
2020年1月	3月5日(木)	3月13日(金)	3月19日(木)
2月	4月3日(金)	4月14日(火)	4月21日(火)

【レセプト休日受付日】

提出月	休日受付日
2019年6月	8日(土)
8月	10日(土)
11月	9日(土)、10日(日)
2020年2月	8日(土)

